

取扱説明書

FastGene™ Cap easy v2 キャップ イージー

Cat.No.	概要	包装単位
FG-CDC02	FastGene™ Cap easy v2 キャッパー・デキャッパー	1 個

【特長】

- 日常の実験作業効率を格段にアップさせる、手動のキャッパー・デキャッパー
- PCR チューブ専用
- 8 連、12 連チューブがお使い頂けます。
- ウェル数：12 ウェル
- オートクレーブ可能

【梱包内容】

- 本体
- つめ（キャップを開ける時に使用）

【当社推奨PCRチューブ型番】

FG-028DC

FG-028FC

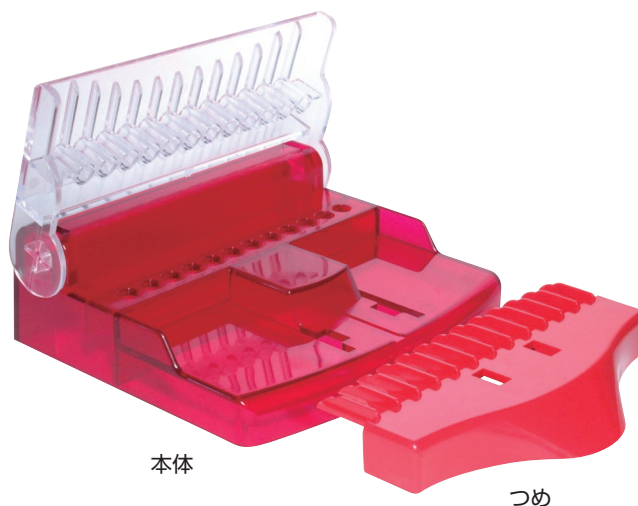
FG-0028DC/SE

FG-0028FC/SE

FG-018FC

FG-0018FC/SE

キャップはフラットキャップ、ドームキャップ、両方とも使用可能



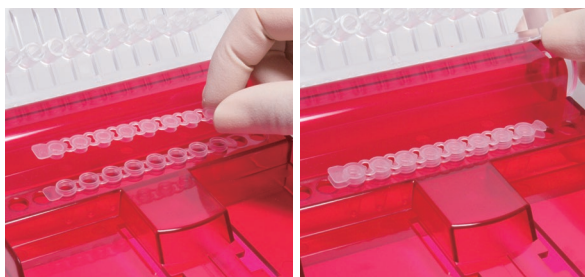
使用方法

【キャッパーとしてお使い頂く場合】

1. チューブを穴にセットし、キャップを乗せる。
この時、キャップが浮き上がらないように軽く抑えて位置を固定する。

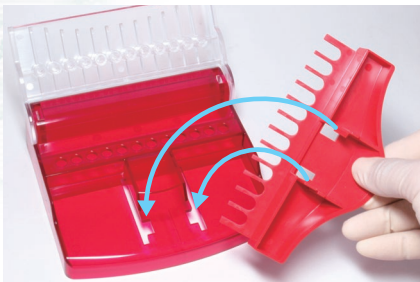
2. 本体のふたを下ろし、
上からぐっと押さえ込む。
(左右均等に力を加えてください)

3. 完成

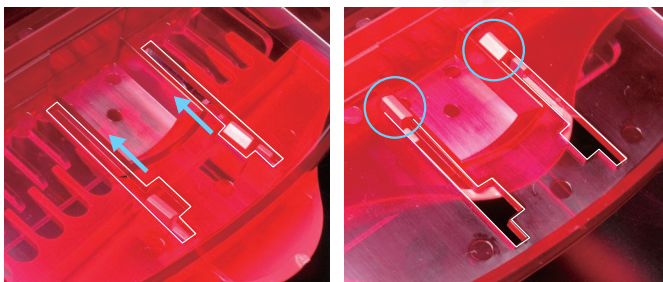


【デキャッパーとしてお使い頂く場合】

1. 本体のふたを開き、突起を本体の穴に差し込む。



2. つめをスライドさせる。(下から見た図)



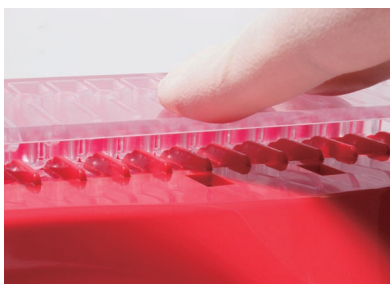
3. キャップの閉まっているチューブをセットする。



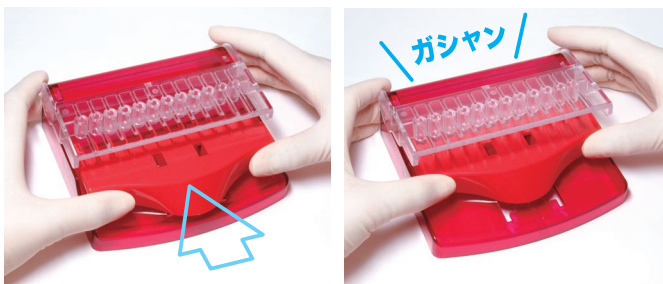
4. つめを奥へスライドさせ、チューブのつなぎとキャップのつなぎの間に、つめの先端を軽く挿入する。



5. キャップを軽く押さえる程度に本体のふたを下ろす。

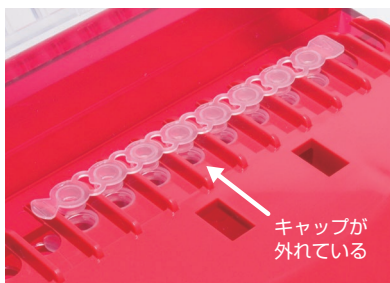


6. スライドの両側を両手で持ち、両親指でスライドを押し込む。



注意 ふたを閉めずにつめをスライドさせキャップを取り外そうとすると、キャップが勢いで飛んでいくことがあります。

7. 本体のふたを上げる。



8. 外れたキャップを取り除いて完了

