

## 遠心分離機組み込み型バイオクリーンベンチ / 安全キャビネット (特許出願中)

細胞培養作業に必要な装置を1台のクリーンベンチ（安全キャビネットにも変更可）内に集約しました。試料（検体）の混合、遠心分離、廃液回収等を全てクリーンベンチ内で行う事が可能です。検体の移動がないため、作業効率の向上や事故等の削減につながります。

**\* レイアウト、寸法、仕様（遠心分離機含む）は、ご要望に応じて変更が可能です。安全キャビネットへの変更も対応いたします。まずはご相談ください。**

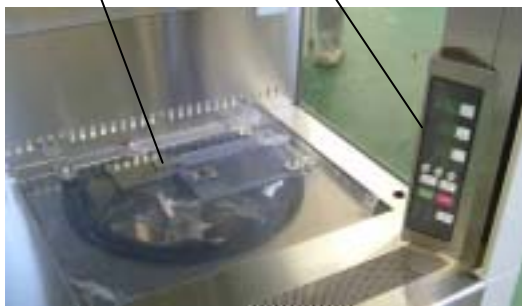
### 作業庫内レイアウト(クリーンベンチへの組み込み例)

細胞培養作業に使用する機器を作業台部に組み込み、省スペースと作業性を重視しています。作業スペースは作業し易い配置とし、作業者の疲労を軽減します。天井には、混注用ハンガーパイプを設置しています。

クリーンベンチ、遠心分離機の操作パネルはそれぞれ柱部分に埋め込み、操作性に配慮しました。

遠心分離機

遠心分離機用操作パネル



ハンガーパイプ（フック 10ヶ付属）

### 作業台スペースの有効活用

限られた作業台スペースを有効的に利用出来る様にアスピレーター、試験管ミキサーなどオプションを用意しています。

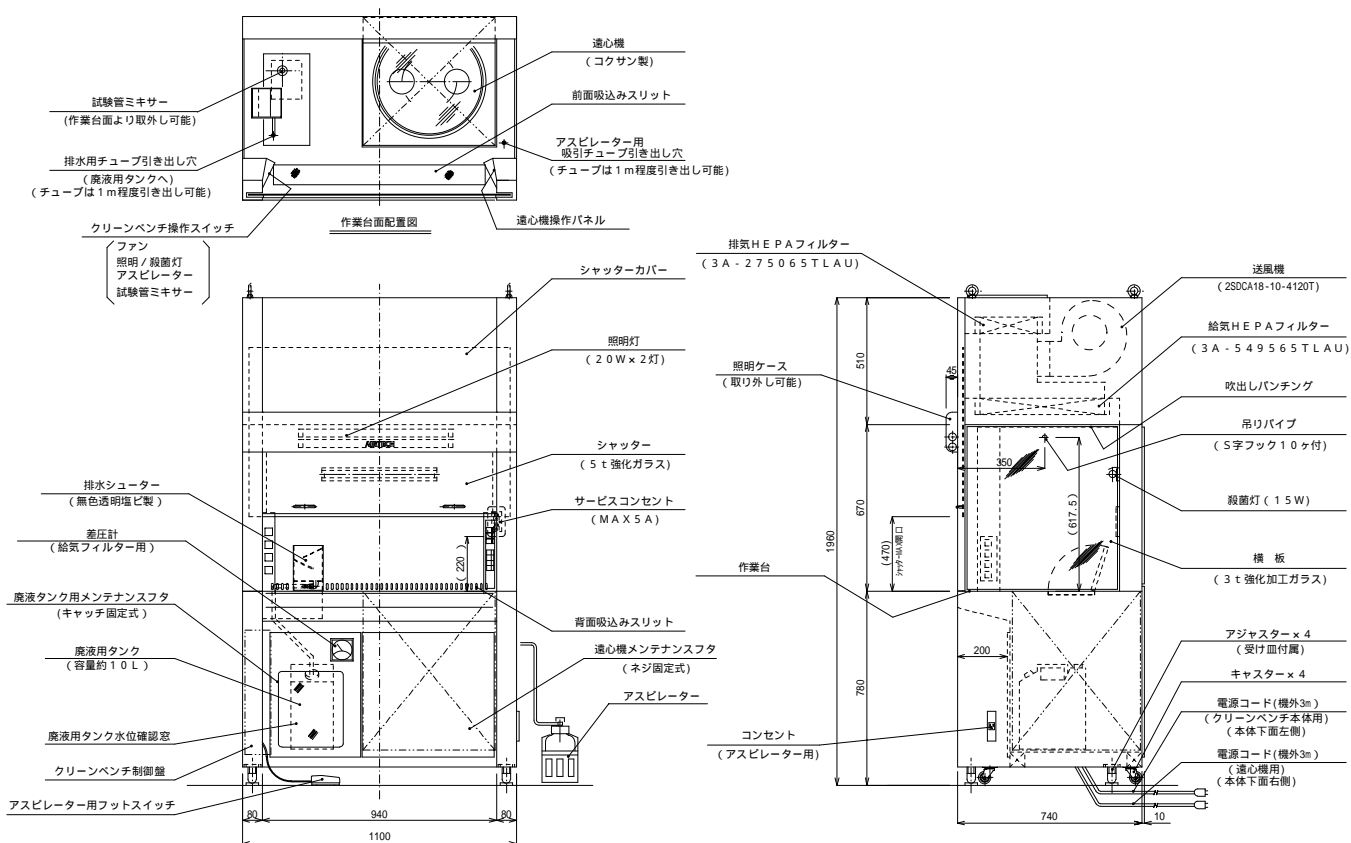
試験管ミキサー



クリーンベンチ操作パネル

排液シューター

## 寸法図(クリーンベンチへの組み込み例)



## 仕様(クリーンベンチの例)

庫内清浄度	ISO-5(クラス100) <対象粒径 0.3 $\mu$ m 粒子にて>
集塵効率	0.3 $\mu$ m 以上粒子(大気塵)にて 99.99%以上
集塵要素	給気フィルター ~ 超薄型 HEPA フィルター
	排気フィルター ~ 超薄型 HEPA フィルター
処理風量	給気 ~ 約 13.5m <sup>3</sup> /min
	排気 ~ 約 3.5m <sup>3</sup> /min
吹出風速	約 0.35m/sec
構造	本体 ~ 鋼板製焼付塗装
	作業台 ~ ステンレスヘアライン仕上
	背板 ~ ステンレスヘアライン仕上
塗色	ダークホワイト、半ツヤ(N9.0相当)
電源	AC100V, 1, 50/60Hz
消費電力	約 480VA(コンセント容量、遠心機容量は除く)

\* 遠心機 仕様 (ご希望により変更可能です。)

最大回転数	15,000rpm /	最大遠心力	16,110 x g
架数	200ml x 6 本		
電源	AC100V 1	15A	1.5KVA

## 株式会社リンフォテック

本社  
〒112-0001 東京都文京区白山 5-26-9 フローラルビル  
TEL:03-5940-0977 FAX:03-5940-0978

医療支援事業部  
〒112-0001 東京都文京区白山 5-8-2 文京ニューハイツ  
TEL:03-5319-7031 FAX:03-5319-7032

URL: <http://www.lymphotec.co.jp>

本装置は、日本エアテック(株)、(株)コクサンとの共同開発品です。

製品のお問い合わせ

日本ジェネティクス株式会社

<http://www.n-genetics.com>

NIPPON  
Genetics Genetics Co., Ltd.

本社

〒113-0033 東京都文京区本郷 6-17-9 本郷綱ビル 3F  
TEL.03-3813-0961/FAX.03-3813-0962

西日本営業所

〒604-8277 京都府京都市中京区西洞院通御池下ル 565  
TEL.075-257-5421/FAX.075-257-5422